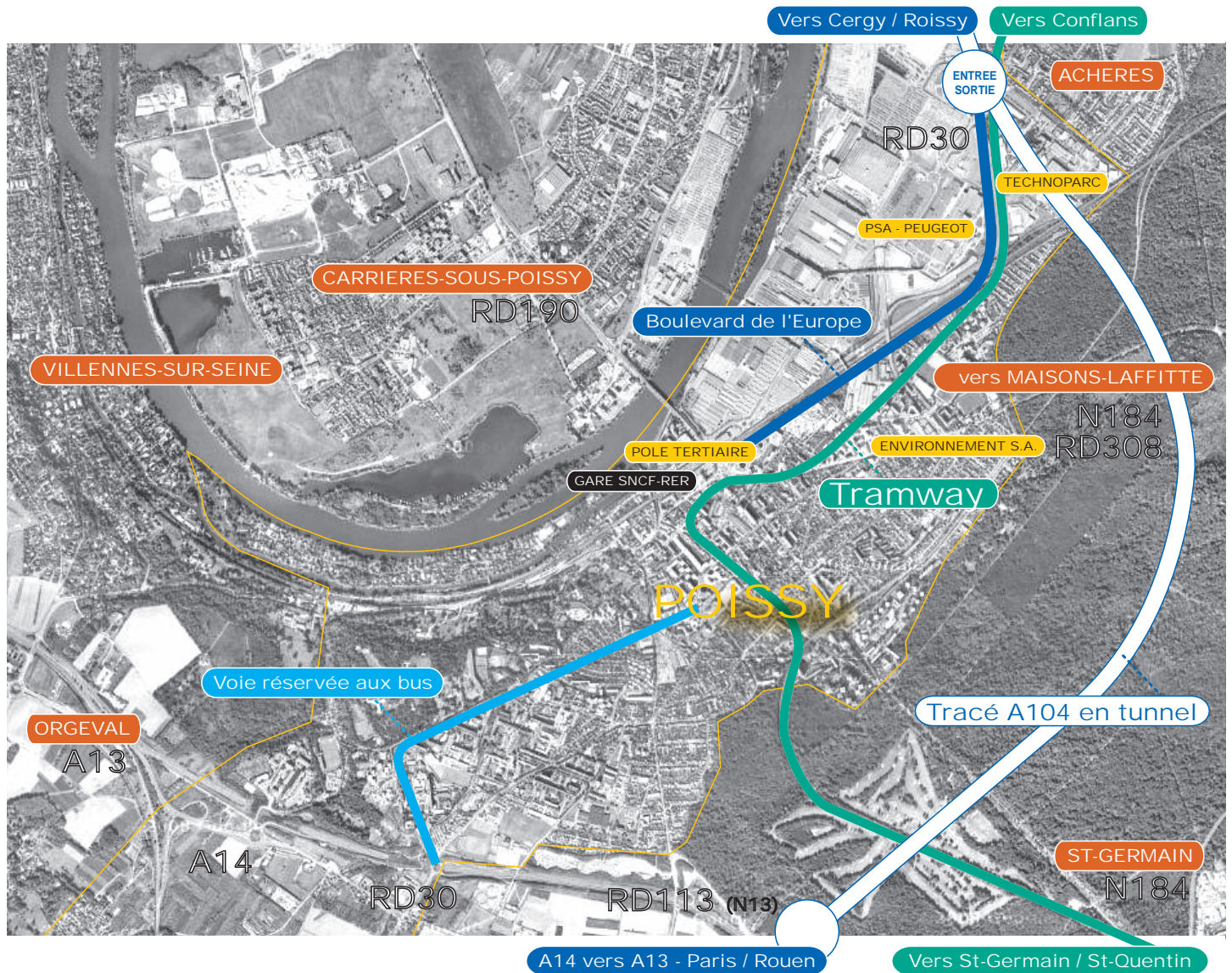


Désengorger Poissy

La vision du MoDem pour notre ville

La position du MoDem est souvent le mélange réussi entre des idées inédites et une synthèse positive, pragmatique et apaisée des positions souvent très dogmatiques de nos concurrents. Le sujet de la circulation à Poissy en est d'ailleurs un parfait exemple.



Bien sûr il y a de la technique. Un désengorgement réussi repose sur une bonne connaissance des différents trafics de la ville : interne (qui reste dans la ville), d'échange (depuis ou vers notre ville), de transit (qui passe seulement par notre ville sans s'y arrêter). Il nécessite une différenciation de traitement entre eux et doit tenir compte de la topographie de la ville (reliefs, fleuve...).

Mais la technique ne doit pas faire oublier l'objectif : désengorger ne poursuit pas

seulement un objectif de fluidité mais bien la recherche de meilleures conditions de vie générales pour les Pisciacais.

De quoi souffre Poissy ? Poissy souffre de 3 maux.

➤ En premier lieu, la situation géographique de Poissy, située entre un fleuve et une forêt classée, fait que notre centre ville offre le seul réseau routier disponible pour rejoindre le Val d'Oise ou la Boucle de

Chanteloup depuis l'A13. Tous les accès à notre commune sont donc saturés aux heures de pointe : avenue du Bon Roi St Louis/Collégiale, A14/Coudraie, avenue de la Maladrerie, rue de Chambourcy, Avenue Fernand Lefebvre, Bd Gambetta/Versailles/Eisenhower, Bd Robespierre, rue Saint-Sébastien, avenue de Pontoise...

➤ En second lieu, notre principale zone économique (composée de l'usine PSA, du pôle tertiaire, des grandes entreprises du quartier Saint-Sébastien et du Technoparc),